

特許技術から生まれた最先端素材

TANYO 電源制御で自由自在!
機能性液晶フィルム
「TANYO タンヨー」



空間を瞬時に変える 液晶フィルムです。



※フィルム厚120ミクロン、400ミクロンは業界初(2010年2月現在)

6の特徴

- 1 白濁化した液晶フィルムに、電気を通すことにより透明化を実現
- 2 全光線透過率 82%以上! ヘイズ 5%以下! 類似品と比べて透明度が大幅に向上
- 3 フィルムだから曲げ加工が可能
- 4 特殊粘着加工により、後貼り施工が可能
- 5 プロジェクター映像投射により液晶テレビ並みの映像表現が可能
- 6 フィルム幅 980mm・1200mm 現場に応じて選択可能

製品性能

■品質・特性

| | 規格 | | |
|------|-----------------|-----------|-----|
| 電源 | AC100V 50/60Hz | | |
| 消費電力 | ON(透過)時 | 約 5W/㎡ | |
| 応答速度 | OFF(不透過)→ON(透過) | 1 秒以下 | |
| | ON(透過)→OFF(不透過) | 1 秒以下 | |
| 光学特性 | 全光線透過率 | ON(透過)時 | 82% |
| | | OFF(不透過)時 | 68% |
| | ヘイズ | ON(透過)時 | 5% |
| | | OFF(不透過)時 | 92% |

※合わせガラスタイプの光学特性は、使用するガラスによって数値が変動します。

※「全光線透過率」…フィルム越しの明るさの参考となる値です。

※「ヘイズ」…フィルムの透明度の参考となる数値です。

■寸法について

- ◎最大サイズは W980mm×H3000mm(特注にて 1200mm 幅にも対応可能)
- ◎W・Hとも、1mm 単位で受注生産いたします。製作サイズに関してはご相談下さい。
- ◎TANYO 合わせガラスタイプ、貼るタイプ、いずれも現場でのカットはできません。



住宅への 導入

通常のフィルム同様、ガラス面に施工した場合には飛散防止の効果があります。

また、防犯対策や安全面でも効果的です。

低電圧・低電力な上、太陽光カットで省エネ効果も抜群なうえ、プロジェクター投影で液晶テレビ並みの映像表現が可能です。

【展開可能な場所】

浴室
シャワーブース
間仕切り
窓ガラス
ビルトインガレージ
など
：

カーテンやブラインドの代わりに

■使用場所 浴室ガラス壁面、リビング窓、洗面所など(約80㎡使用)

- ・浴室のガラス面に利用する事により、浴室使用時は乳白色に切り替えし、プライバシーの保護ができます。不使用時には透明に切り替え、開放感を演出します。
- ・プロジェクターを設置し、投影することにより浴室内で映像を鑑賞することも可能。

■施工方法 合わせガラス(FL5+FL5)を浴室サッシにはめ込み、防水コーキングで保護する。



オフィスへの 導入

会議室のパーテーションでは不透明時は機密性を保持し、透明時は広々とした空間に瞬時に切り替え可能です。スクリーンとして使えば、プロジェクター投影により液晶テレビ並みの映像表現が出来ます。

【展開可能な場所】

窓ガラス
間仕切り
目隠し
など

⋮

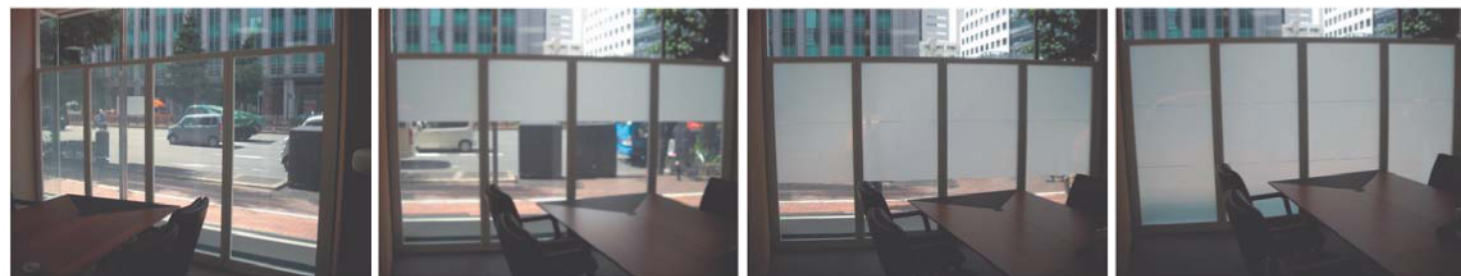
映像スクリーンや
ロールスクリーンの代わりに

■使用場所 **法律事務所 外面窓ガラス-1**

外面からの間仕切りとして利用することにより、プライバシーを守る空間が可能。

■施工方法

- ・ ローパーテーション枠にTANYO合わせガラスをはめ込む。
- ・ 合わせガラスは上、中、下と別々に稼働するようにフィルムを切り分け、通線。
- ・ プロジェクターを天井から吊り、パソコンまで通線させる。



ON 時

上段のみ OFF 時

二段目まで OFF 時

全面 OFF 時

右の写真の様にさまざまなシーンに合わせて、ガラスの二段目部分のみOFF、上段・下段のみOFFにしたりと、一面のガラスでON・OFFの使い分けが自由自在に可能。窓ガラスにユニークな仕掛けを施すことで空間に躍動感を与え、実際のスペース以上の広がりとともに、外に広がる景色との一体感を得ることができる。



オフィスへの 導入

会議室のパーティションでは不透明時は機密性を保持し、透明時は広々とした空間に瞬時に切り替え可能です。スクリーンとして使えば、プロジェクター投影により液晶テレビ並みの映像表現が出来ます。

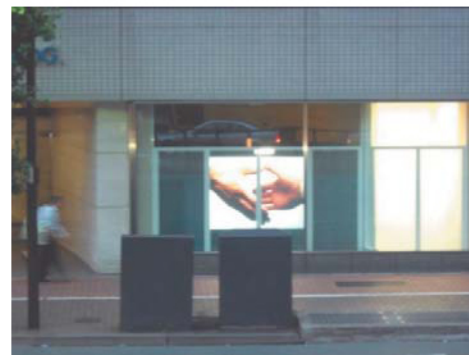
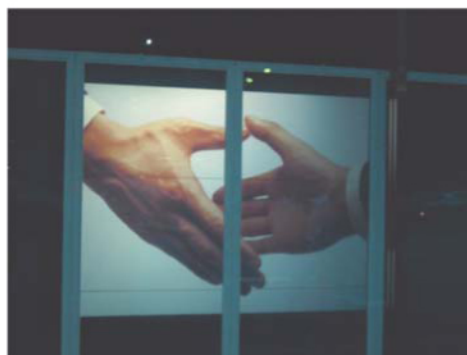
【展開可能な場所】

窓ガラス
間仕切り
目隠し
など
⋮

映像スクリーンや
ロールスクリーンの代わりに

■使用場所 法律事務所 外面窓ガラス-2

通行量の多い道路に面した外面窓ガラスを自社広告を流すスクリーンとして利用することで、アイキャッチ効果が得られ、集客効果のアップにも繋がる相乗効果生まれる。



左: 外面窓ガラスにプロジェクターを利用し、自社広告を流している。

右: 事務所から離れた場所でも、自社広告の映像がはっきりと鮮明に投影されており、多くの通行人の足を止めている。



映像を投影しない時はカーテンやブラインドが不要のエコな窓ガラスとして利用が可能。飛散防止、防犯対策など安全面でも有効的。

全光線透過率82%以上の透明度が実現

オフィスへの 導入

会議室のパーティションでは不透明時は機密性を保持し、透明時は広々とした空間に瞬時に切り替え可能です。スクリーンとして使えば、プロジェクター投影により液晶テレビ並みの映像表現が出来ます。

【展開可能な場所】

窓ガラス
間仕切り
目隠し
など
⋮
映像スクリーンや
ロールスクリーンの代わりに

■使用場所 **法律事務所 会議室ガラス**

会議室の間仕切りとして利用し、必要時に乳白にすることで機密性を確保。不使用時には透明に切り替え、開放感を演出します。

■施工方法 「貼るタイプ」をガラスへ貼り施工。



医療施設への 導入

カーテンと違い、埃が付かないなど衛生面も安心。
また、瞬時に個室に切り替わるのでプライバシー保護で患者さんの負担も軽減します。

【展開可能な場所】

間仕切り
窓ガラス
など
⋮

カーテンやブラインドの代わりに

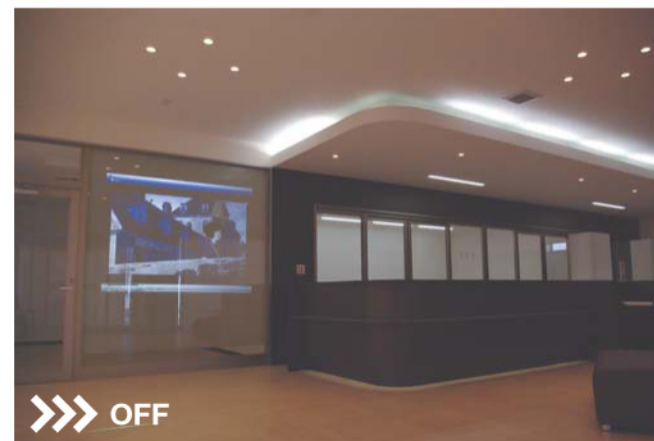
■使用場所

投薬カウンター 間仕切り、待合室ガラス面

- 《投薬カウンター》 ・ お客様同士のプライバシーが守られる。
- 《待合室ガラス面》 ・ 事務スペースと待合室の遮蔽効果が得られる。
- ・ 映像投影により、待ち時間の緩和とリラックス感を提供。
- ・ ポスターなどの情報を映像で院内告知し、情報提供の効率化を図る。

■施工方法

- 《投薬カウンター》 TANYO合わせガラスを2枚使用し、L字に組み立てる。
- 《待合室ガラス面》 TANYO合わせガラス(FL5+FL5)W1600*H2500を3枚連結し、サッシ枠へ入れ込む。大型スクリーン(80インチ相当)として使用。



展示会・イベントへの 導入

電源 ON/OFF によるサプライズや映像スクリーンとして使用も可能。
本来の機能にプラスした演出が可能です。

【展開可能な場所】

ショーウィンドウ
間仕切り
など
：

目隠しや広告掲出のために

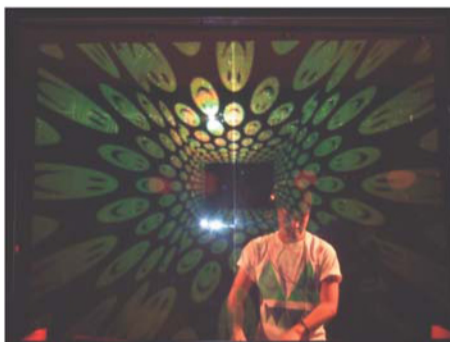
■使用場所 航空会社 展示会ブース

- ・乳白時に映像投影を行うことにより、PR映像や定時イベントでの表示を行う為のスクリーン効果が得られる。
- ・透明時に中にある実際の模型を見せる効果を1枚のパネルで行えるため、展示スペースの効率化とアイキャッチ効果を同時に実現することができる。



■使用場所 アパレルブランド記念イベント DJブース前面、オブジェ

- 《DJブース前面》
- ・DJブース前面に80インチTANYOを設置し、音楽と映像に合わせてTANYOのON(透明)OFF(乳白色)を切替え、DJが突然消え、鮮明な映像が現れるTANYOならではの不思議な演出効果を発揮。
- 《オブジェ》
- ・円柱TANYOに映像を流し、透明時に商品が現れる新しい販促方法に繋がる。
 - ・天井から円状にカットした淡陽を吊り下げ、宙に浮く映像を演出し、アイキャッチ効果が得られる。



DJ ブース前面



オブジェ/円状カット



オブジェ/円柱

展示会・イベントへの 導入

電源 ON/OFF によるサ
ライズや映像スクリーンとして
使用も可能。
本来の機能にプラスした演出
が可能です。

【展開可能な場所】

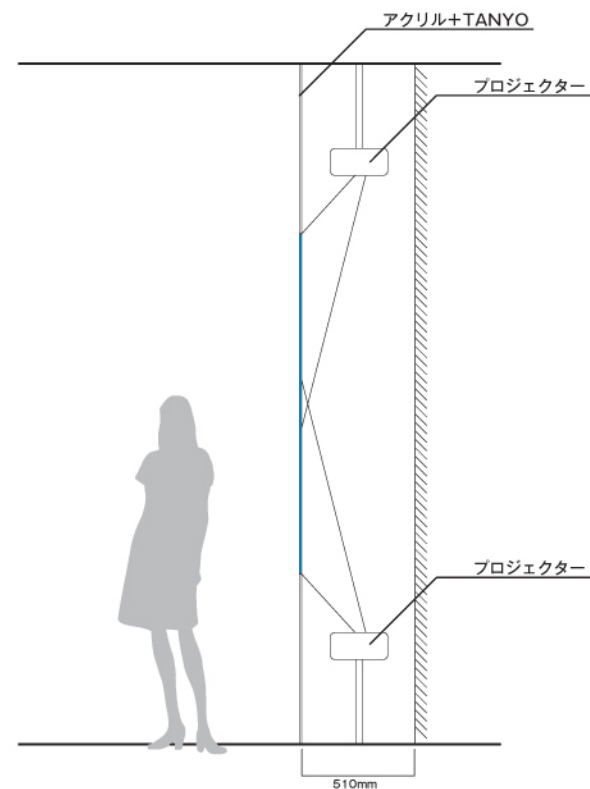
ショーウィンドウ
間仕切り
など
：

目隠しや広告掲出のために

■使用場所

JR新宿駅構内 インタラクティブプロモーション

- ・ 期間限定の駅構内プロモーションに使用。
- ・ 奥行き50cmのスペースで90インチの大画面を表現するには、プロジェクターの入射角度を問わないTANYOだから可能。
- ・ 映像は4台のプロジェクターの画面を4面合成するブレンディング技術にて表現。
- ・ カメラが設置されており、指定された位置に人が立つと自分の顔が映像に取り込まれる仕組み。



展示会・イベントへの 導入

電源 ON/OFF によるサプライズや映像スクリーンとして使用も可能。
本来の機能にプラスした演出が可能です。

【展開可能な場所】

ショーウィンドウ

間仕切り

など

⋮

目隠しや広告掲出のために

■使用場所

医療品販売会社 展示会ブース

- ・コンタクトレンズの装着、未装着をTANYOのON/OFFで表現
→ON時はビジュアルがハッキリ見える
→OFF時はビジュアルがぼやけて見える

■施工方法

「貼るタイプ」をアクリルへ貼り施工。



ON時はビジュアルが
ハッキリ見える
→コンタクトの装着をイメージ



OFF時はビジュアルが
ぼやけて見える
→コンタクトの未装着をイメージ

ショーウィンドウへの 導入

電源 ON/OFF によるサプライズや映像スクリーンとして使用も可能。
本来の機能にプラスした演出が可能です。

【展開可能な場所】
ショーウィンドウ
など
…
映像スクリーンの代わりに

■使用場所 商業施設 ショーウィンドウ

- ・ インクジェットシートとTANYOの融合により、独自の世界観を演出。
- ・ クリスマスイベントの、映像によるプロモーションとショーウィンドウディスプレイの組合せ。
1つのウィンドウが映像とディスプレイに変化することで、大勢の人々の目を引くことができる。
- ・ 映像のON/OFFに連動してTANYOもON/OFFする仕組み。

■施工方法 「貼るタイプ」をショーウィンドウへ貼り施工。



ショーウィンドウへの 導入

電源 ON/OFF によるサプライズや映像スクリーンとして使用も可能。
本来の機能にプラスした演出が可能です。

【展開可能な場所】

ショーウィンドウ

など

⋮

映像スクリーンの代わりに

■使用場所 商業施設 ショーウィンドウ

- ・ クリスマスイベントの一環で、一見通常のショーウィンドウのように見えるが、映像との切り替えで通行中の人々の目を引くことができる。
- ・ 映像にはAR(拡張現実)を採用。センサー付きカメラにより、ショーウィンドウの前に人が来ると映像内でサンタに変身するシステムになっている。
駅への通り道に設置する為、人が溜まってしまうと通行の妨げになるということで、通勤客が多いAM7:00~7:30とPM7:00~7:30の時間だけ透明にして、ショーウィンドウとして使用し、他の時間帯は参加型のプロモーションとして展開している。

■施工方法 「貼るタイプ」をショーウィンドウへ貼り施工。



結婚式場への 導入

電源 ON/OFF によるサプライズや映像投射による幻想的な雰囲気を演出します。

【展開可能な場所】
ショーウィンドウ
間仕切り
窓ガラス
など
…
演出のために

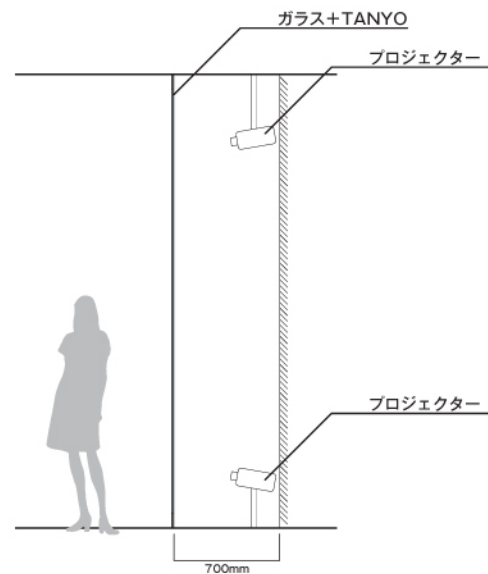
■使用場所

結婚式場 ガラス面

- ・他式場との明確な差別化。
- ・新郎新婦2人だけのオリジナルウェディングが、映像表現により演出可能。
- ・オプション販売により、投資と回収の事業計画が容易。
- ・客単価のUPにより、他社には無い、より収益性の高いサービスが確立できる。

■施工方法

合わせガラスを上下のフレームに連装で設置。映像はプロジェクターによるリア投影。



アミューズメントへの 導入

映像用スクリーン、開店中の
西日対策、閉店後の防犯対策、
など集客効果や店舗運営に効
果を発揮します。

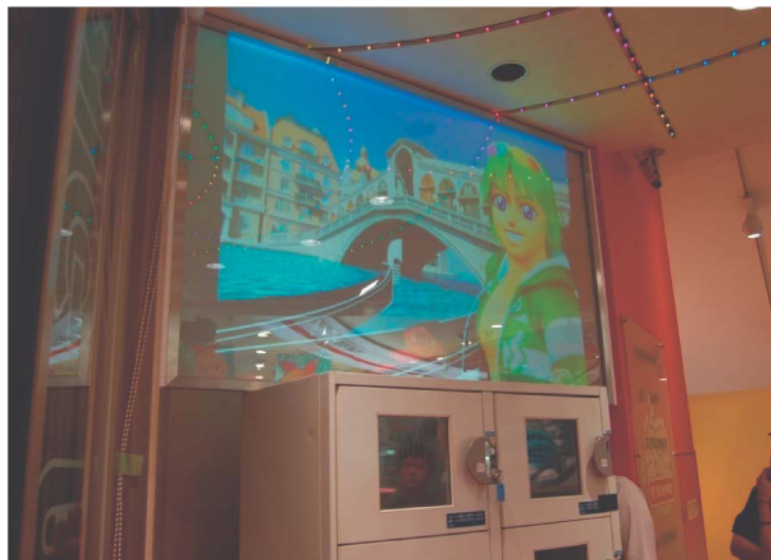
【展開可能な場所】

窓ガラス
間仕切り
目隠し
など
：

映像スクリーンや
ロールスクリーンの代わりに

■使用場所 **パチンコ店 店内壁面**

- ・ 液晶テレビ・プラズマディスプレイには出せない大画面での鮮明な映像投影が可能。
- ・ 広告、店内案内等の情報も瞬時に確認することができる。
- ・ 店舗のデッドスペースを上手く利用し、集客、収益アップの為のツールにできる。



映像照射時



映像照射時